

LES MÉTIERS

DE L'EMPLOI À LA FORMATION



TRANSPORTS, LOGISTIQUE ET TOURISME

AGENTS D'EXPLOITATION DES TRANSPORTS**QUI RECHERCHE UN EMPLOI DANS CE MÉTIER EN RÉGION ?**Projet financé avec le concours de l'Union européenne
avec le Fonds social européen.

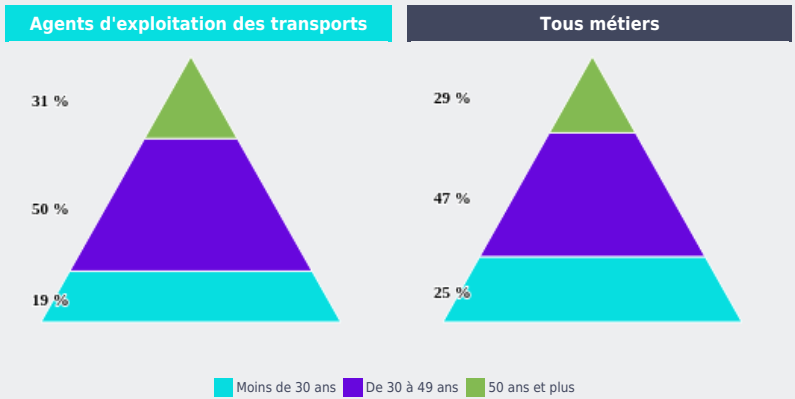


ÂGE DES DEMANDEURS D'EMPLOI



49 %

des demandeurs d'emploi dans ce métier ont de 30 à 49 ans



1 750 demandeurs d'emploi recherchent un emploi dans ce métier, soit

0,4 %

de l'ensemble des demandeurs d'emploi



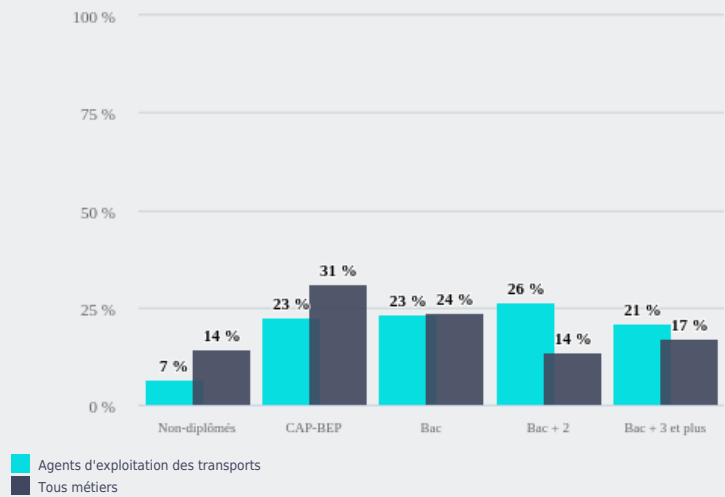
42 % sont inscrits au chômage depuis un an ou plus (42 % tous métiers)

NIVEAU DE FORMATION DES DEMANDEURS D'EMPLOI

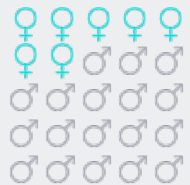


25 %

des demandeurs d'emploi dans ce métier ont un niveau bac



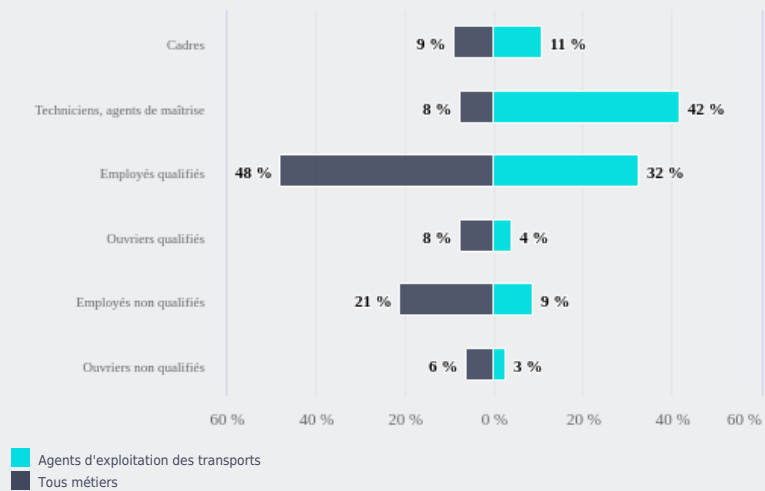
30 % sont des femmes (51 % tous métiers)



NIVEAU DE QUALIFICATION DES DEMANDEURS D'EMPLOI

39 %

des demandeurs d'emploi dans ce métier ont un niveau de qualification de techniciens, agents de maîtrise





LES FACTEURS POTENTIELS À L'ORIGINE DES TENSIONS POUR CE MÉTIER



Intensité des facteurs

- 5 - Forte
- 4 - Élevée
- 3 - Modérée
- 2 - Faible
- 1 - Très faible

Intensité d'embauches : Plus l'indicateur est fort, plus le nombre d'offres ou de projets de recrutement est important (au regard de l'emploi salarié).

Lien formation-emploi : Plus l'indicateur est fort, plus le nombre de spécialités de formation initiale ou continue susceptibles d'alimenter le métier concerné ainsi que la part des non-diplômés dans le métier sont restreints.

Manque de main-d'œuvre disponible : Plus l'indicateur est fort, plus le nombre de personnes souhaitant trouver un emploi dans le métier est faible (au regard de l'emploi salarié).

Non-durabilité de l'emploi : Plus l'indicateur est fort, plus les postes proposés (offres ou projets de recrutement) sont de courte durée ou à temps partiel ou saisonniers.

Conditions de travail contraignantes : Plus l'indicateur est fort, plus la part de salariés subissant une ou plusieurs contraintes est importante (contraintes physiques, travail répétitif, morcellement des journées de travail...).

Sources : Dares, France Travail – Les tensions sur le marché du travail – Traitement Carif-Oref Provence - Alpes - Côte d'Azur.

Ce métier
est en tension forte
en 2022

Sources : France Travail, Drees PACA – DEFM ABC, données brutes à fin décembre – Traitement Carif-Oref Provence - Alpes - Côte d'Azur.