

## Nouveau - Mét@For, l'outil qui fait le lien entre les métiers et les formations en région Paca



### ACTUALITÉS RÉGIONALES

Publié le 23 février 2017



Source

**MÉT@FOR**

Partager sur :

Mét@For est un outil qui permet à un large public d'obtenir des informations chiffrées et fiables sur les métiers et les formations en région Paca. Pour ce faire, Mé@For utilise une vingtaine de sources différentes concernant les formations et l'emploi (études Insee, Certif Info, ...)

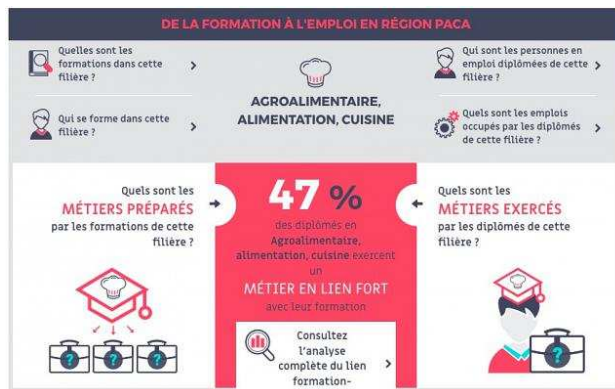
### Mét@For : comment ça fonctionne ?

Exemple avec la filière alimentaire en région Paca

Mét@For (<http://www.orm-metafor.org>) propose deux entrées : par formation ou par métier. L'objectif de cet outil est de rendre visible le lien entre la formation et l'emploi finalement exercé.

#### Entrée par filière

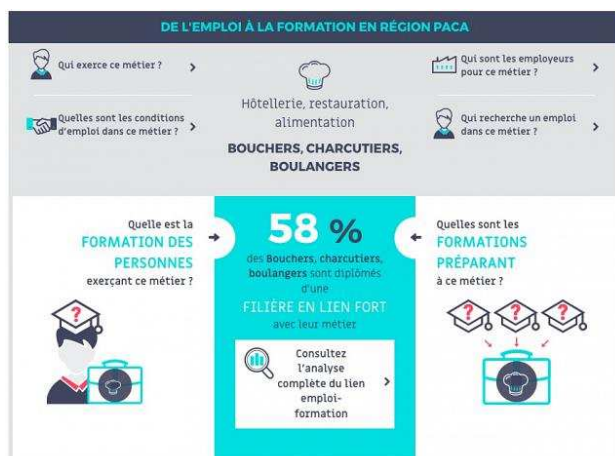
Dans l'outil, vous pouvez sélectionner une filière. Ensuite, Mét@For se charge du reste et vous livre des statistiques claires et pertinentes.



L'outil indique que 47 % des diplômés de la filière alimentaire exercent un métier ayant un lien fort avec cette filière. Ces diplômés sont principalement cuisiniers, bouchers, charcutiers et boulangers. Mét@For indique également que 26 % des diplômés de la filière ont un emploi modérément proche de la filière (ce sont les patrons et cadres d'hôtels, cafés et restaurants) Enfin, 26 % des diplômés en alimentaire exercent un métier qui n'a aucun lien avec la filière alimentaire.

### Entrée par métier

L'entrée par métier propose les mêmes informations que l'entrée par filière. Exemple avec les métiers de bouchers, charcutiers et boulangers



## Une aide à la reconversion

Cet outil peut être une aide précieuse lorsque vous souhaitez changer de métier.

Par exemple, cela vous permet de savoir quels types de formation entreprendre pour travailler telle ou telle filière.

Il permet aussi d'avoir des chiffres et des informations fiables qui pourront appuyer un potentiel dossier de financement auprès de votre Fongecif ou de votre région.

## En savoir plus

[Mét@For \(http://www.orm-metafor.org\)](http://www.orm-metafor.org)

