

# LA FORMATION

## DE LA FORMATION À L'EMPLOI



TRAVAIL SOCIAL

**QUI SE FORME** DANS CETTE FILIÈRE EN RÉGION ?Projet financé avec le concours de l'Union européenne  
avec le Fonds social européen.



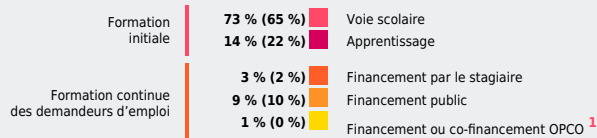
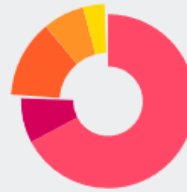
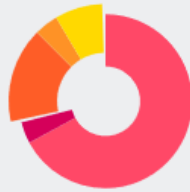
### LES FORMÉS PAR DISPOSITIFS DE FORMATION

**73 %**

des formés de cette filière sont issus de la voie scolaire

Travail social

Toutes filières



**7 610**

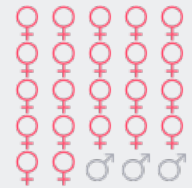
personnes se forment dans la filière, soit

**4 %**

de l'ensemble des personnes en formation

**86 %**

de femmes<sup>2</sup>  
(50 % toutes filières)

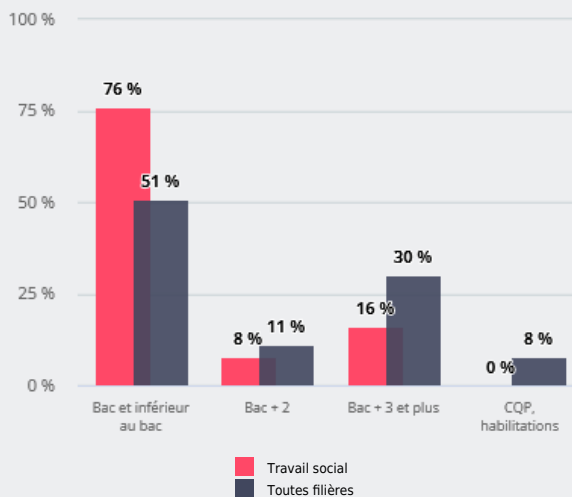


### LES FORMÉS PAR NIVEAUX DE FORMATION



**74 %**

des formés de cette filière relèvent du niveau bac et inférieur au bac



**11 %**

de travailleurs handicapés parmi les personnes en formation continue (12 % toutes filières)<sup>3</sup>

### LES FORMÉS PAR DÉPARTEMENT

**47 %**

des formés de la filière se situent dans le département des Bouches-du-Rhône (47 % toutes filières)



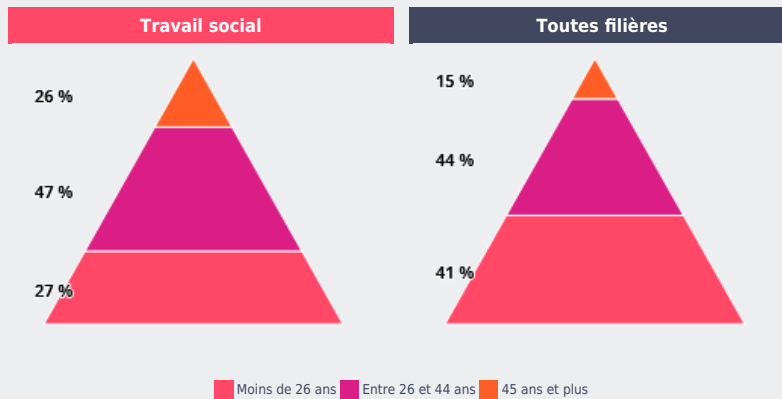


### ÂGE DES PERSONNES EN FORMATION CONTINUE



**35 %**

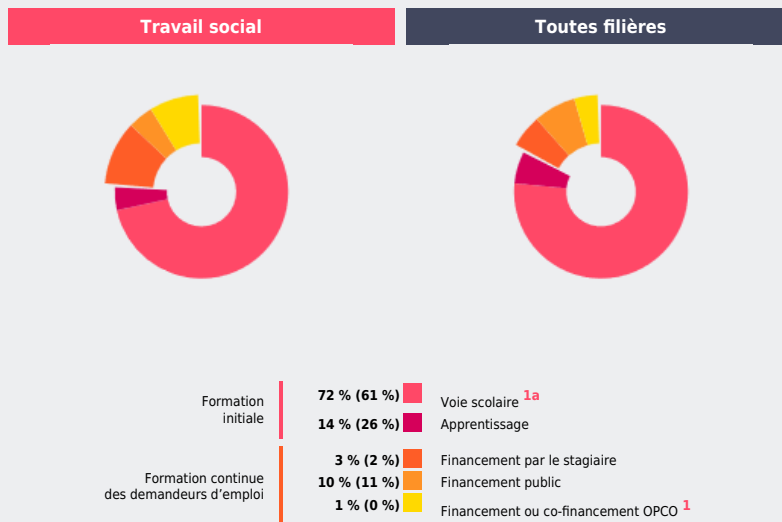
des personnes en formation continue dans cette filière ont 45 ans et plus



### LES FEMMES EN FORMATION PAR DISPOSITIFS DE FORMATION

**72 %**

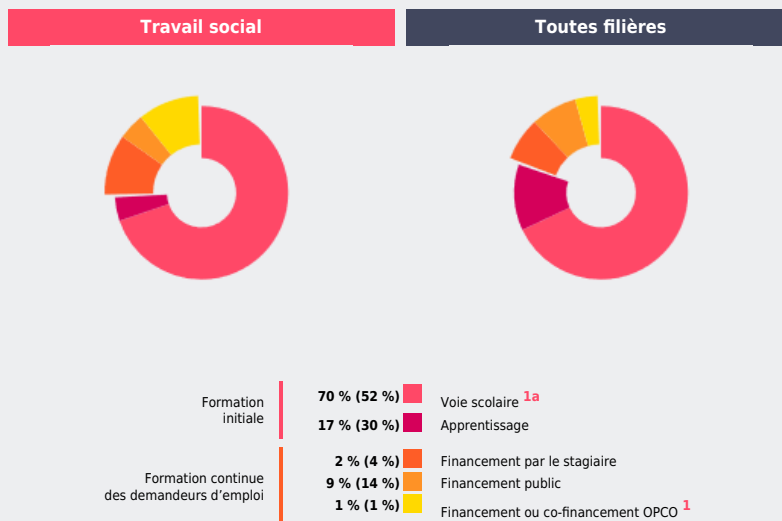
des femmes en formation dans cette filière sont issues de la voie scolaire



### LES HOMMES EN FORMATION PAR DISPOSITIFS DE FORMATION

**70 %**

des hommes en formation dans cette filière sont issus de la voie scolaire



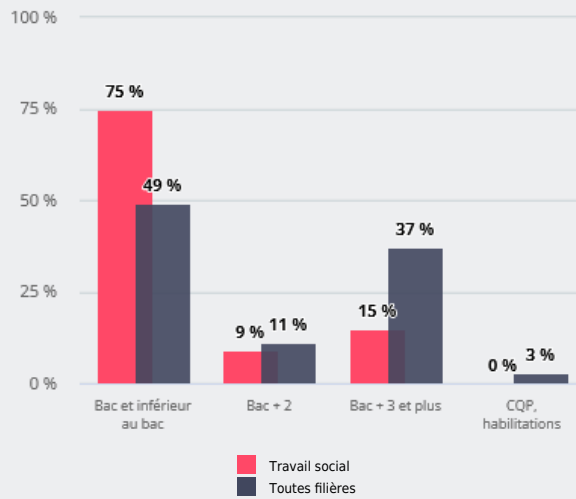


### LES FEMMES EN FORMATION PAR NIVEAUX DE FORMATION



**76 %**

des femmes en formation dans cette filière relèvent du niveau bac et inférieur au bac

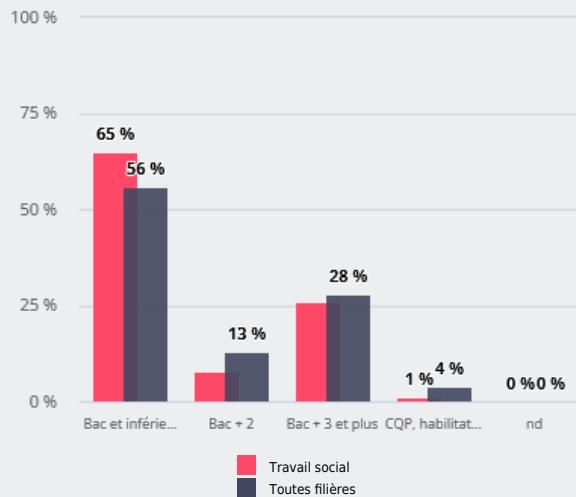


### LES HOMMES EN FORMATION PAR NIVEAUX DE FORMATION



**75 %**

des hommes en formation dans cette filière relèvent du niveau bac et inférieur au bac



Sources : Carif-Oref Provence - Alpes - Côte d'Azur - Base effectifs en formation - Traitement Carif-Oref Provence - Alpes - Côte d'Azur.

**?** Notes :

1 f07 legende note vs note pdf

1a f07 legende note vs note pdf

2 Hors enseignement supérieur de la voie scolaire et universitaire.

3 Il s'agit ici de la formation continue des demandeurs d'emploi tous financeurs confondus.